

家族葬専用式場

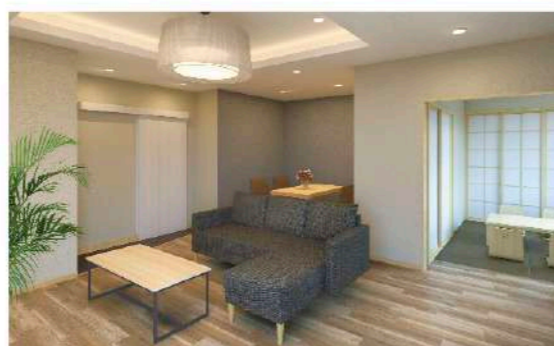
家族葬ホール
つながぐ 栃木大平店
 人、歴史、想いをつなぐ

3/12水・24月 内覧会開催

時間 10:00~13:00



人・歴史・想いをつなぐ



事前に予約の方限定

「カットケーキ詰合わせ」プレゼント

ご予約いただいた方には担当スタッフが
ついて、式場やコンセプトのご説明
をいたします。



内覧会事前予約はこちらから

0120-88-5847

内覧会事前予約はこちらから

0120-88-5847

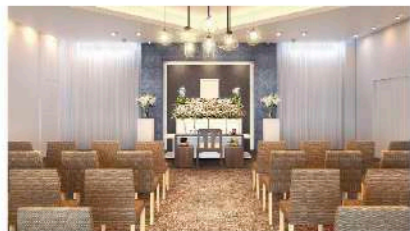


地域の皆様の「あったらいいな」を形にした、1日1組貸し切りの式場です。

家族葬ホールつなぐ栃木大平店の特徴

特徴① 家族葬専用の式場

栃木市の家族葬に最適な40名規模の式場です。親しい人だけであたたかく故人様をおくりたいという方に設計しました。



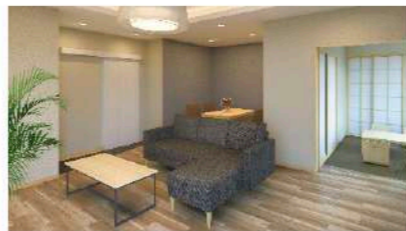
特徴② 一日一組貸切式場

ご家族や少人数で故人様を偲ばれる家族葬専用式場として、ご遺族のご要望にお応えし、一日一組限定でのご葬儀とさせていただきます。



特徴③ 落ち着いた式場設計

温かな空間でお別れができるよう、シックで落ち着いたデザインに設計いたしました。お花を飾るとより温かい空間となり、心癒されるお葬式となります。



内覧会ではゆっくりと館内を見学することができます。お気軽にお越しください。

内覧会 当日の流れ



ご連絡

24時間365日お電話を受け付けております。事前予約をお願いいたします。

ご来館

内覧会当日は10:00～13:00までスタッフが常駐しておりますのでお気軽にご来館ください。

会館ご見学

なかなか見学をすることのできない会館の中をご見学いただけます。

ご相談

専門スタッフが不安な点や疑問などをお伺いし解消いたします。ささいなことでもご質問ください。

各種プランをご用意しております

分かりやすい資料をお渡ししています!!

火葬式

18
プラン



[プランに含まれるもの]



火葬式の流れ
お迎え → ご安置 → 通夜式 → 告別式 → 火葬

一般価格 **180,000円** (税込)
198,000円 (税込)

2日間の家族葬

38
プラン



[プランに含まれるもの]



家族葬の流れ
お迎え → ご安置 → 通夜式 → 告別式 → 火葬

一般価格 **380,000円** (税込)
418,000円 (税込)
会員になると **弔慰金38,000円**
キャッシュバック

セレモールの会員制度 if セレモ会

生涯一度の1万円、葬儀をあれこれ安心サポート。

セレモ会

① ご自宅に枕飾りを。

訃報をお知らせいただきましたら、速やかに10,000円相当の花飾りをさせていただきます。

② 式場にはお供物を。

お通夜・ご葬儀に際しお供物として、盛感を上げさせていただきます。

③ 花輪・盛籠・生花を特別割引で。

花輪・盛籠・生花を会員ならではの特別割引でご奉仕いたします。

プラス

② 全国どこでも特典が受けられます。

「if共済会」加盟店をご利用いただければ全国どこでも会員特典が受けられます。

お葬式後の特典も充実。特典

- ① お位牌会員特別価格。
- ② お仏壇会員特別価格。
- ③ お仏具・お線香会員特別価格。
- ④ ご法事返礼品10%引き。
- ⑤ マイクロバスでの送迎無料。
- ⑥ お盆提灯20%引き。

if共済会

① 葬儀基本料金の10%が「弔慰金」としてキャッシュバック。

※会員ご本人か、入会申し込み時に登録いただいた2親等以内の方がなくなった場合、葬儀基本料金の10%が弔慰金として給付されます。

※但し、火葬式プランに関しては弔慰金制度が適用されませんのでご了承くださいませ。

③ 葬儀保険プランに加入ができます。

葬儀費用を効率的に準備できる、葬儀保険プランをご紹介します。

④ ご葬儀の「生前予約」ができます。

最近増えてきた「自分の意志で自由な葬儀がしたい」というご要望にお応えするために、「生前予約制度」をご用意いたしました。

他社の会員制度にご加入中の方にお得なお知らせです!

他社のりかえ入会キャンペーン



掛け金・積立金不要 / 他社入会金の「解約手数料相当額」または「入会金相当額」の通常10,000円 **1,000円のみ** + どちらかを葬儀費用から割引させていただきます。

例1 他社入会金が3,000円の場合

葬儀代金から **3,000円の割引**

実質負担額 **0円**

例2 解約時に4万円の手数料を要した場合

葬儀代金から **40,000円の割引**

実質負担額 **0円**

※上記割引サービスには諸条件がありますので、詳しくはスタッフにご確認ください。
※本サービスの対象は直葬(火葬式)プランは適応外となります。

のりかえサービスには他社の会員カードもしくは解約証書が必要です。



家族葬ホール
つなぐ
人、歴史、想いをつなぐ

栃木大平店 〒329-4425 栃木市大平町新984-7

<https://www.ceremole.co.jp/> セレモールとちぎ 検索



内覧会事前予約はこちらから

0120-88-5847